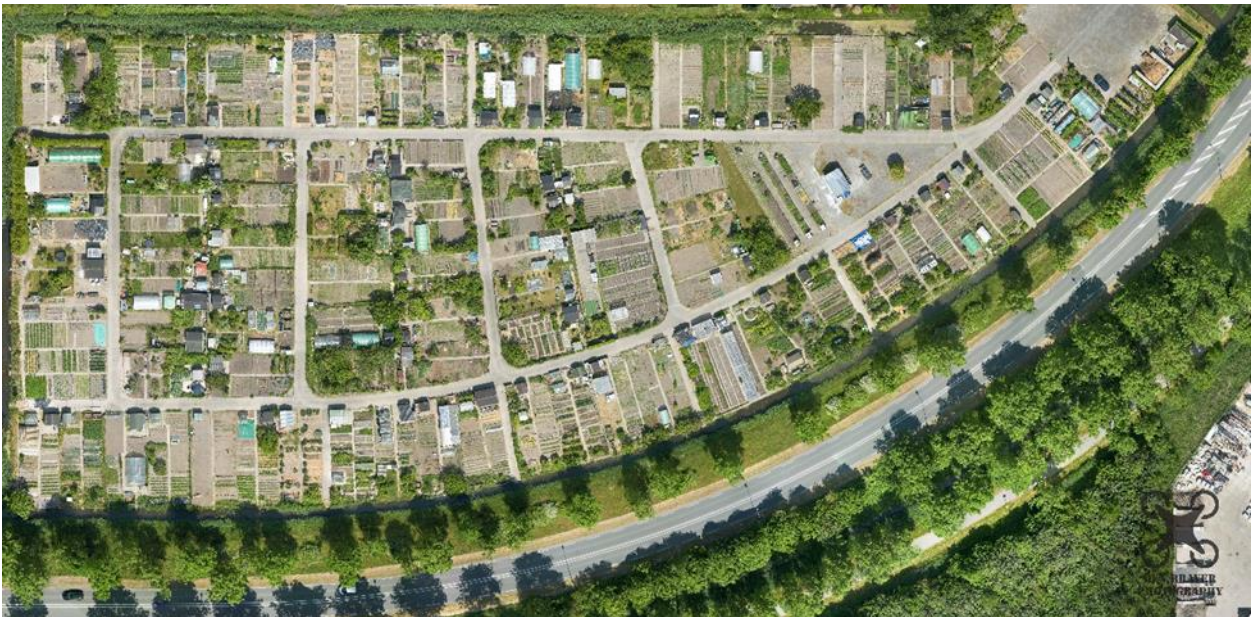




volkstuinenvereniging “DE VISAREND”

Introducción para nuevos jardineros

Una cálida bienvenida a nuestro hermoso complejo de huertos familiares. En esta introducción explicamos cómo funciona nuestra asociación. Y que debes tener en cuenta.



Asociación de huertos comunitarios De Visarend

Si alquilas un jardín también te conviertes en miembro de nuestra asociación. Somos unos 90 miembros y todos ellos alquilan un jardín. Existen estatutos sociales, declaración de privacidad y reglamento interno. Antes de poder hacerse miembro, se le pedirá que lea atentamente el reglamento interno y lo firme. Contiene reglas que son importantes para el mantenimiento de los jardines y lo que está permitido y lo que no. Nuestra asociación también tiene una función social: nos cuidamos unos a otros y nos ayudamos cuando es necesario.

Una vez al año, normalmente en febrero, se celebra una Asamblea General de Socios. Y dos veces al año organizamos un evento divertido para todos los miembros en los terrenos cercanos a la casa club: el Día de Intercambio de Plantas en mayo y el Festival de la Cosecha en septiembre. Con bebida ofrecida por la asociación y bocadillos traídos por los jardineros.

Mantenimiento de jardines

El suelo de nuestros jardines se compone de arcilla muy fértil. La mayoría de las frutas y verduras crecen bien allí. ¡Pero las malas hierbas también hacen eso! Por lo tanto, es importante desmalezar con mucha regularidad. De lo contrario, las verduras sembradas y plantadas crecerán demasiado en poco tiempo y las malas hierbas volverán a propagarse. Por regla general no utilizamos pesticidas químicos para ello. Si esto fuera necesario en caso de emergencia, siempre se hará después de consultar con la junta.

Se debe tener en cuenta una inversión de tiempo de al menos 12 horas semanales de marzo a septiembre para mantener un jardín de 200 m², especialmente si se trata de un jardín nuevo. Si no tienes ese tiempo es mejor no tener jardín o medio jardín. También puedes considerar convertirte en co-jardinero en otro jardín. De esta manera usted podrá seguir disfrutando de la jardinería.

El comité del jardín

Hay un comité de jardinería que revisa todos los jardines una vez al mes durante la temporada. En caso de mantenimiento atrasado, el comité consulta con el jardinero sobre cómo se puede mejorar el mantenimiento. Si la situación no mejora después de reiteradas consultas y advertencias, la junta puede en última instancia rescindir la membresía y el alquiler del jardín.

Los jardineros novatos que tengan poca experiencia en jardinería o en el cultivo de verduras y frutas pueden pedir consejo a otros jardineros y/o al foro. El comité de jardinería también puede mediar en la búsqueda de un entrenador de jardinería permanente.

Arado, molienda y compostaje

Cómo quieres mantener el jardín es tu propia elección. Algunos cavan anualmente, otros sólo aflojan un poco la tierra. Un jardín nuevo siempre se ara primero. Muchos jardineros cultivan el jardín al principio de la temporada y esto también se puede hacer pagando una tarifa. Y en marzo pedimos colectivamente compost de residuos orgánicos para añadir más humus a la arcilla. También puedes pedir fertilizantes baratos a la asociación al comienzo de la temporada de jardinería. El estiércol de caballo está disponible de forma gratuita en el complejo.

Lista de espera

Los jardines se vuelven disponibles con regularidad, generalmente porque los jardineros ya no pueden mantenerlos lo suficiente debido a su salud. Pero tenemos más aplicaciones que jardines disponibles. Puedes registrarte en la lista de espera. Para ello deberá abonar una cuota de inscripción única de 10€. Tenga en cuenta un período de espera de 1 a 2 años.

Comunicación vía correo electrónico

Toda comunicación importante hacia y desde la asociación de huertos familiares de Visarend se realiza a través de las direcciones de correo electrónico de Visarend. A veces es posible que los correos electrónicos de Visarend terminen en su carpeta de correo no deseado o no lleguen en absoluto. Las direcciones de Hotmail.com en particular sufren de esto. Entonces, si tiene una dirección de este tipo, permita que su programa de correo electrónico apruebe que los remitentes con el nombre de dominio "de-visarend.nl" lleguen a su buzón. También es importante que revise tu correo electrónico periódicamente. De lo contrario, es posible que nunca tengas la oportunidad de alquilar un jardín y también puedes perderte información de la asociación más adelante.

Esperamos que todavía estés entusiasmado por venir a trabajar en el jardín con nosotros. Así que quién sabe, ¡nos vemos pronto!